

# «ПУТЕШЕСТВОВАТЬ – ЗНАЧИТ ЖИТЬ»

- Ганс Христиан Андерсен

Единственная вещь на свете, покупая которую, становишься богаче –  
это путешествия !



ВАШ ДОМ НА КОЛЕСАХ, ГДЕ МОЖНО ВДОХНУТЬ ПОЛНОЙ ГРУДЬЮ,  
НАСЛАЖДАЯСЬ СВОБОДОЙ И СВЕЖИМ ВОЗДУХОМ



# КОМФОРТ И ГАРМОНИЯ В ОБЪЯТИЯХ ПРИРОДЫ



ОТКРОЙТЕ ДВЕРИ В  
СВОЙ ДОМ ИЗ  
НАТУРАЛЬНОЙ  
СОСНЫ,  
СДЕЛАННЫЙ  
ВРУЧНУЮ

ОЩУТИТЕ УНИКАЛЬНЫЙ ЭФФЕКТ  
«ДЫШАЩЕГО ДОМА»





100% ЭКОЛОГИЧЕСКИЙ ДОМ ИЗ СОСНЫ – ЭТО НЕ ПРОСТО ВЫБОР МАТЕРИАЛА, ЭТО ОБРАЗ ЖИЗНИ, В КОТОРОМ ПРИРОДА И АРХИТЕКТУРА СЛИВАЮТСЯ В ЕДИНОМ ГАРМОНИЧНОМ СОЧЕТАНИИ





СОСНА - ПРИРОДНЫЙ, ДОЛГОВЕЧНЫЙ МАТЕРИАЛ, КОТОРЫЙ ПРИДАЕТ ДОМУ ЕСТЕСТВЕННЫЙ, ТЕПЛЫЙ ХАРАКТЕР И СОЗДАЕТ ОЩУЩЕНИЕ СВЕЖЕСТИ





СОСНА - НЕ ТОЛЬКО МАТЕРИАЛ, НО И ИСТОЧНИК  
ВДОХНОВЕНИЯ ДЛЯ УНИКАЛЬНОГО ИНТЕРЬЕРА, ГДЕ  
ПРИРОДА ОЖИВАЕТ





УМНЫЙ КАРКАС ДОМА ОБЕСПЕЧИВАЕТ НАДЕЖНОСТЬ,  
ПРОЧНОСТЬ И УСТОЙЧИВОСТЬ НА ДОРОГАХ



СУПЕР-МОБИЛЬНОСТЬ ДОМА ДАРИТ ВАМ ВОЗМОЖНОСТЬ  
МЕНЯТЬ ВИД ИЗ ОКНА ПО НАСТРОЕНИЮ



# ДОБРО ПОЖАЛОВАТЬ В ВАШ ИДЕАЛЬНЫЙ ДОМ ИЗ СОСНЫ – PINE HOUSE!





Экодом изготовлен из соснового дерева и имеет уютный и натуральный вид.

Для тепла и звукоизоляции используются древесноволокнистые плиты – современный материал, который сочетает высокую прочность с экологичностью, а в качестве утеплителя используется лён и конопля.

Они эффективно сохраняют тепло, что позволяет создать комфортный климат в помещении.

Кроме того, использование конопляного утеплителя в строительстве препятствует появлению вредителей.





В доме, где присутствует сосна, вы всегда будете легко дышать.

**Сосна** – одно из древнейших лекарственных растений.

Воздух в сосновых лесах всегда ценился ароматерапевтический эффект, благотворно влияющий на верхние дыхательные пути, снимающий напряжение и стресс, повышающий иммунитет, способствующий быстрому восстановлению после болезни. своей необыкновенной почти стерильной чистотой и целебной силой.

Древесина сосны является экологически чистым строительным материалом и обладает сильным бактерицидным, антивирусным действием, повышает защитные силы организма.

Что интересно, древесина сосны продолжает выделять фитонциды даже после распилки и обработки, поэтому в доме, срубленном из сосны, на долгие годы сохраняется здоровая, благотворная для организма атмосфера и чистый природный воздух.

Древесина сосны насыщена эфирными маслами, дающими неповторимый аромат.

Все вместе дает дополнительный





ЕСЛИ ЖЕЛАЕТЕ ОБЕСПЕЧИТЬ СЕБЕ И  
СВОЕЙ СЕМЬЕ ЗДОРОВУЮ ЖИЗНЬ,  
ЛУЧШИМ ВАРИАНТОМ БУДЕТ  
ПРИБРЕТЕНИЕ PINE HOUSE!





# ТЕХНИЧЕСКИЕ ХАРАКТЕРИСТИКИ

Материалы, используемые в процессе производства дома, являются экологически чистыми, пригодными для вторичной переработки, с безостаточным производственным процессом, что снижает выбросы CO<sub>2</sub> и обеспечивает степень переработки на 95%.

Эти экологичные и энергоэффективные дома обеспечивают здоровое и теплое место для жизни и, как следствие, снижают воздействие на окружающую среду.

## Статус здания

**Запись в техническом паспорте - Прицеп-фургон**

**Снаряженная масса строения без оборудования - 3 380 кг**

**Требуемая категория водительского удостоверения для перевозки строения - категория ВЕ**

**Платформа - специальный прицеп ЕММIX VTA, разработанный производителем для строительства минидомов**

**Максимальная скорость при перевозке строения - 80 км/ч**

## Размеры строения

**Высота строения от земли - 3.9 м**

**Ширина - 2.55 м**

**Длина - 7.2 м**

**Площадь строения - 18 м<sup>2</sup>**





## Отделочные материалы

**Материалы конструкции** - дерево, металл

**Материалы утепления** - древесное волокно, конопляная шерсть

**Крыша** - металлический вальцпрофиль

**Фасад** - дерево и металлический вальцпрофиль

**Отделка** - декоративная отделочная доска из сосны, окрашенная льняной масляной эко краской Raitums Paint

**Окна** - утепленные однокамерные алюминиевые окна с аргоновым наполнением и двустворчатые входные двери

**Напольное покрытие** - половая доска Classic покрытая лаком высокой стойкости на водной базе

**Внутренние стены** - отделочная доска из сосны, окрашенная льняной масляной эко краской Raitums Paint

## Инженерные коммуникации здания

**Электричество** - Строение должно быть подключено к внешнему источнику электроснабжения. Для обеспечения электроснабжения дома подходят подключения 32А или 16А и 3 фазы (5 pin)

**Вода** - строение должно быть подключено к внешнему источнику водоснабжения.

Строение оборудовано:

- Резервуар для воды на 150 литров
- Водонагреватель (15л)
- Водяной насос ДАМ

### Канализация

- унитаз CINDI family с функцией сжигания
- выход для технической воды

### Вентиляция

- естественная вентиляция
- вентилятор, встроенный в потолочные светильники

### Обогрев

- для обогрева используются электрические обогреватели



## Основная комплектация здания

### Жилая комната

- светодиодные потолочные лампы с функцией вентилятора
- настенное освещение
- розетки и выключатели
- подготовленные места подключения воды и канализации

### Душевая комната

- встроенный потолочные светильник
- зеркало с подсветкой над раковинной
- душевая кабина
- унитаз CINDI family с функцией сжигания
- шкафчик из сосны для раковины со смесителем
- принудительный вытяжной вентилятор
- водонагреватель
- встроенный шкаф

### Фасад

- настенное освещение на фасаде
- розетки

## Дополнительная комплектация здания

### Жилая комната

- кухонное оборудование из массива сосны
- кухонное электрооборудование - плита, холодильник, посудомоечная машина, духовка
- стол
- раскладной двуспальный диван

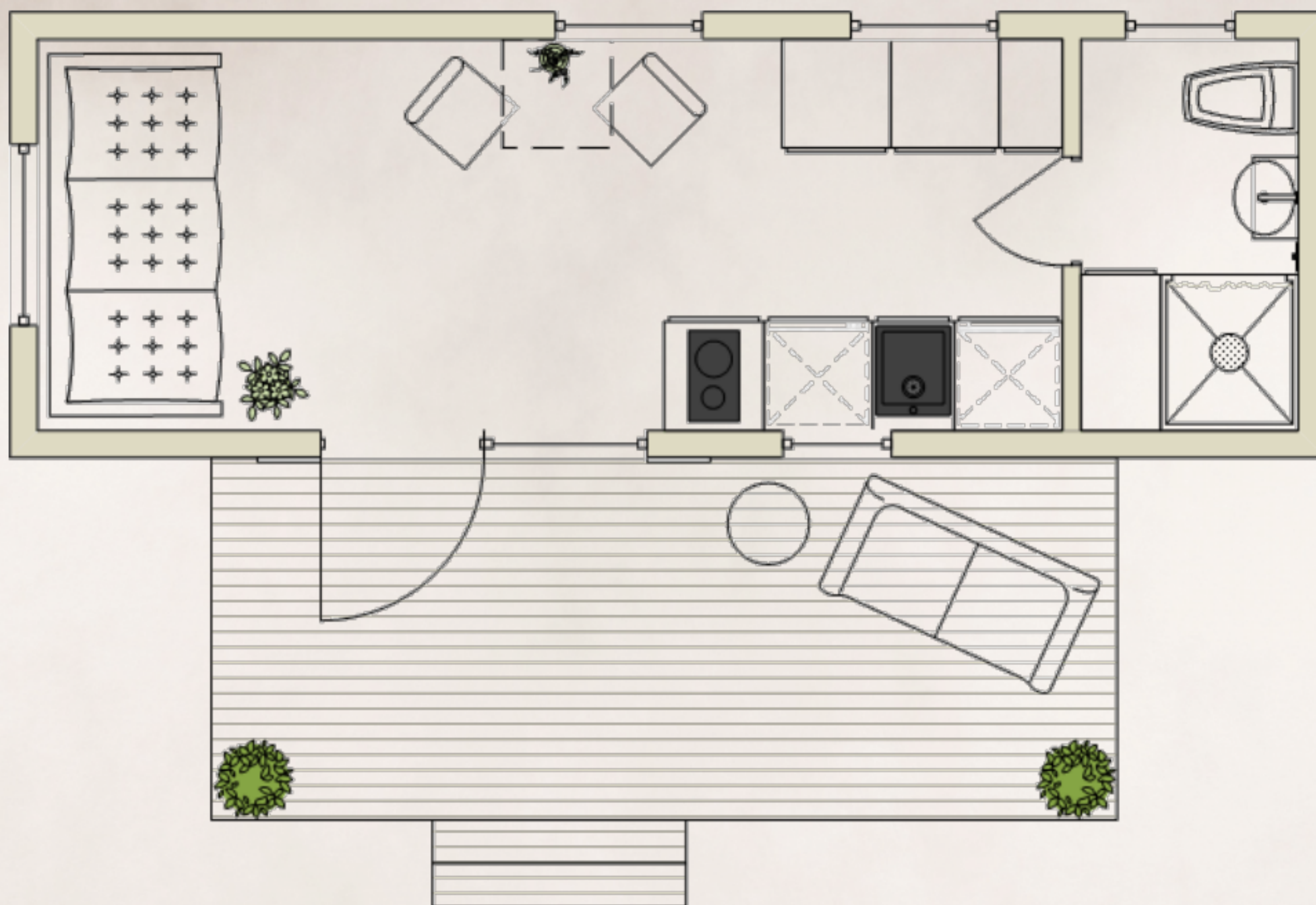


**Деревянные ступени** - можно разместить возле выхода из дома

**Деревянная терраса** - 10 m<sup>2</sup>



# План здания







**pine house**

**SIA «Joma 9»**

Jūrmala, Turaidas iela 19, LV-2015  
+37129496212 (WhatsApp, Telegram)  
info@joma9.com , www.joma9.com